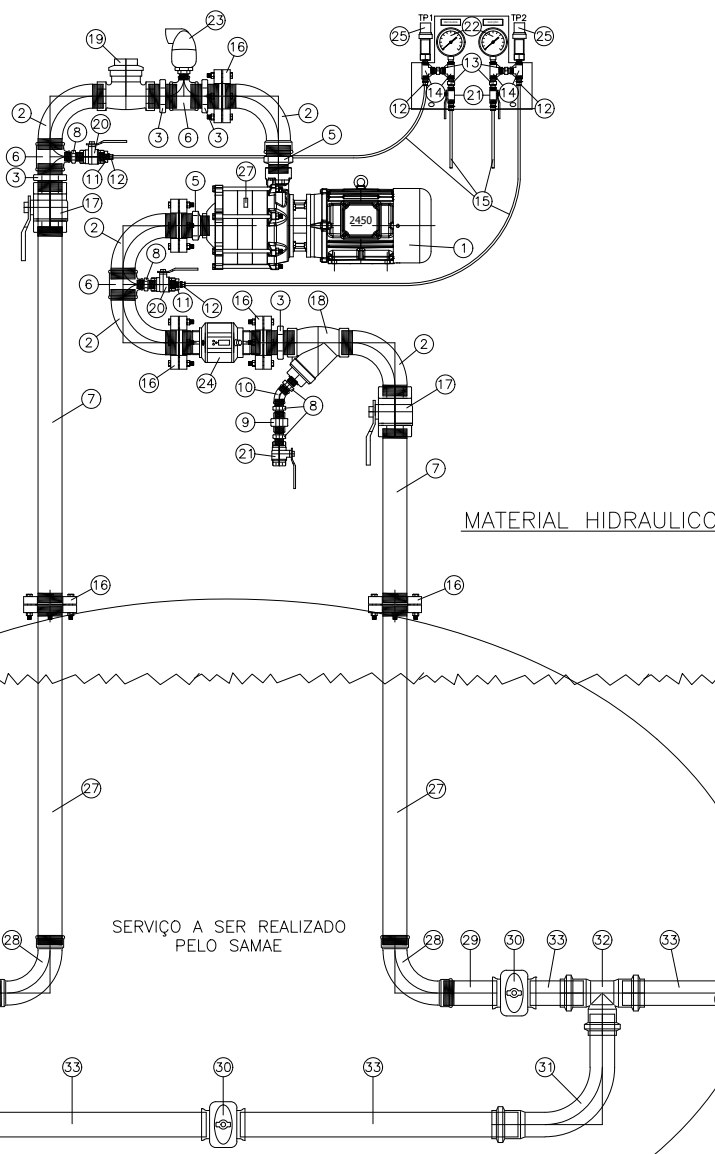


### BARRILETES UTILIZANDO UNIÃO EM FLANGE

ITEM	DESCRIÇÃO	QTD
1	MOTOBOMBA 1420/2340/2450/2375	1
2	CURVA MACHO MACHO 2"	5
3	NIPLE GALVANIZADO 2"	4
4	S/N	0
5	NIPLE DE RED. GALVANIZ. 2x1.1/2" (2x1" NA 1420)	2
6	TÊ DE REDUÇÃO GALVANIZADO 2x1/2"	3
7	TUBO GALVANIZADO 2"	1,5m
8	NIPLE GALVANIZADO 1/2"	6
9	UNIÃO 1/2"	1
10	CURVA 45° FEMEA FEMEA 1/2"	1
11	BUCHA REDUÇÃO 1/2x3/8"	2
12	ADAPTADOR 3/8" CONEXÃO RÁPIDA 6MM	6
13	NIPLE GALVANIZADO 3/8"	6
14	TÊ DUPLO 3/8"	6
15	MANGUEIRA PNEUMÁTICA 6MM	1m
16	CONTRA FLANGE 2" PN16	12
17	REGISTRO ESFERA 2"	2
18	FILTRO Y 2"	1
19	VALVULA DE RETENÇÃO HORIZONTAL ABERTURA PLENA 2"	1
20	REGISTRO ESFERA 1/2"	3
21	REGISTRO ESFERA 3/8" (PNEUMÁTICO)	2
22	MANOMETRO ANALÓGICO 0 A 100 MCA 3/8"	2
23	VENTOSA 1/2" TRIPLICE FUNÇÃO	1
24	MEDIDOR DE VAZÃO	1
25	SENSOR DE PRESSÃO DE 0 A 10 BAR	4
26	S/N	4
27	SENSOR DE TEMPERATURA	1

ITEM	DESCRIÇÃO (SERVIÇO E MATERIAIS SAMAEJS)	QTD
27	TUBO GALVANIZADO 2"	1,8m
28	CURVA FEMEA FEMEA 2"	2
29	ADAPTADOR F.G. 2" X PBA DN50	2
30	VALVULA GAVETA BOLSA/BOLSA DN 50	3
31	CURVA LONGA PVC PBA DN50	2
32	TÊ PVC PBA BBB DN50	2
33	TUBO PVC PBA DN 50	3m



### DIRETORIA TÉCNICA

COORDENADORIA DE ELETROMECAÂNICA E AUTOMAÇÃO OPERACIONAL  
manutencao@samaejs.com.br - (47)2106-9145

### PROJETO DE MANUTENÇÃO

UNIDADES: ESTAÇÕES DE BOMBEAMENTO DE AGUA

Padrão: PROJETO PADRÃO DE ESTAÇÕES DE BOMBEAMENTO  
COMPACTAS

Descrição: PPROJETO HIDROMECHANICO

Resp. Técnico:

LEONARDO FELIPE WEHMUTH  
Engenheiro Civil - CREASC - 180.485-9  
leonardo.wehmuth@samaejs.com.br - (47)2106-9145

Data:

jun/2025

Desenho:

Leonardo Wehmuth  
leonardo.wehmuth@samaejs.com.br - (47)2106-9145

Escala:

1:20

Obs.:

Divergência entre cota e escala,  
prevalece a cota.

FOLHA

01

13

Nº DE FOLHAS

Revisão	Descrição/Alterações	Autor	Data
			/ /
			/ /
			/ /
			/ /

REVISÃO